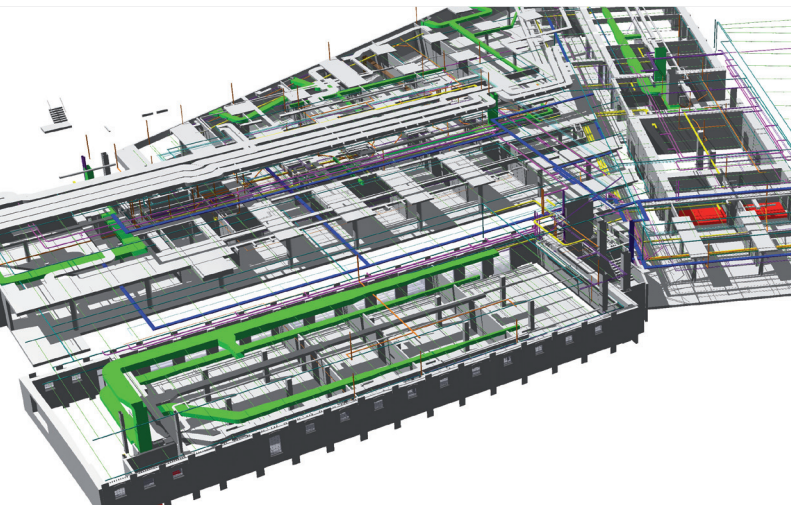


BREDA & WEINSTEIN Opava, Česká republika | TECHNICO Opava s.r.o. , Česká republika

BREDA & WEINSTEIN Opava

BIM je budoucnost

Na území bývalého pivovaru Zlatovar v samotném historickém centru Opavy vzniká pod tradiční regionální značkou Breda & Weinstein nové společenské centrum. Stávající historicky cenné budovy pivovaru se rekonstruují a vytvoří tak zajímavý kontrast s novými moderními budovami celého komplexu. Dvě hlavní pasáže centra, kterým bude dominovat starý pivovarský komín, překlene prosklená střeška prosvětlující veřejné prostory centra denním světlem.



Společenské centrum Breda & Weinstein se stane atraktivním nákupním a společenským centrem pro celou oblast Slezska. Kromě možností nákupu, širokého spektra služeb, gastronomických zážitků, multikina a tradiční pivní restaurace s minipivovarem nebude chybět ani zábava, kultura či volnočasové aktivity.

Jedná se o ojedinělou stavbu s kvalitní architekturou a moderní koncepcí, navrženou předním českým ateliérem Šafer Hájek Architekti. Stavba významně přiznává charakter a architekturu bývalého objektu. Zachovává historický ráz venkovních fasád a také pivovarský komín, který vytvoří nevšední architektonickou dominantu centra. Důkladnou rekonstrukcí projdou objekty Stará sladovna, Nová sladovna, Varna, Spilka a prostor Horního a Dolního pivovarského dvora bude nově zastavěn.

Team společnosti TECHNICO Opava s.r.o. využívá k modelování budov BIM přístup (Building Information Modelling), jehož využitím předchází riziku výskytu chyb na stavbě. „Při projektování velkých staveb je nejdůležitější koordinace, přesná organizace stavby, organizace nákupu a dodávek jednotlivých prvků na stavbu a jejich montáž. Je-li projekt od samotného začátku zpracovaný BIM přístupem, máme jistotu, že to bude přesně tak realizované i na stavbě. Další přidanou hodnotou vidíme i v možnosti oceňování Design2Cost.“ vysvětluje Martin Uličný, majitel společnosti TECHNICO Opava s.r.o.

Rozsáhlé projekty vyžadují opravdu výkonný konstrukční software, se kterým lze smysluplně spravovat obrovské množství dat. Proto společnost TECHNICO Opava s.r.o. nasadila BIM řešení Allplan, který jako důsledně navržená platforma umožňuje přístup BIM ve všech fázích projektu v rámci jednoho a téhož systému. Martin Uličný: „Úplná integrace všech fází projekce a jednotlivých oblastí má u nás hlavní prioritu, protože nám to šetří spoustu času a hlavně nákladů. Současně i naši projekční partneři mají od nás k dispozici z tohoto BIM modelu vždy aktuální a kvalitní data.“

„Pokud jde skutečně o samotné řízení projektů, jsme v České republice stále průkopníci. Přesvědčujeme ovšem naše klienty - účastníky stavebního procesu o výhodách BIM přístupu. Nakonec z nasazení BIM modelu neprofitujeme pouze my projektanti ale i investoři, stavbyvedoucí a konečný uživatel stavby. Díky zpracování dat prostřednictvím BIM můžeme cíleně řídit projekční náklady, tak že zůstáváme v daném finančním rámci.“ konstatuje pan Martin Uličný.

Projektování pomocí BIM umožňuje pružně reagovat na požadavky trhu: projektant musí dnes nabídnout v závislosti na typu projektu různé kompetence. Produktivita hraje rovněž klíčovou roli v každodenní práci inženýrů. BIM poskytuje projektantům více času na optimalizaci jejich projektů a není potřeba se obávat, že projekt bude odevzdán s velkým množstvím chyb.

